

7310



7310

Gratulujeme vám k zakoupení nového čističe bazénů 7310. Je to výkonný automatický čistič, který je dodáván připravený k použití. Ideální pro bazény všech velikostí a tvarů. Tento čistič je dodáván s plovákem s otočnou spojkou, která zaručuje méně problémů se zaplétáním kabelu, a filtrem na nečistoty se snadným přístupem.

Zkontrolujte balení a ujistěte se, zda jsou všechny součásti bez poškození a připraveny k instalaci. Pokud nějaké součásti chybí nebo jsou poškozené, kontaktujte svého prodejce.

Doporučujeme pravidelně kontrolovat připojení kabelů do plováku s otočnou spojkou (kapitola 4).

Obsah

01 Vlastnosti výrobku	Strana 04.
02 Bezpečnostní pokyny	Strana 04.
03 Obsah balení	Strana 05.
04 Spuštění	Strana 06.
05 Pohyb po stěnách	Strana 08.
06 Čištění koše filtru	Strana 09.
07 Čištění oběžného kola	Strana 10.
08 Kontrolky	Strana 11.
09 Odstraňování závad	Strana 12.
10 Seznam náhradních dílů	Strana 15.
11 Záruční podmínky	Strana 18.

01 Vlastnosti výrobku

Maximální hloubka ponoru: 2,5 m
Maximální velikost bazénu: 10 m x 5 m
Vstupní napětí: 100-130 V AC / 200-230 V AC
Výstupní napětí: < 24 V DC
Příkon: 100 W

Provozní podmínky

Bazénový čistič je určen k použití v plaveckých bazénech pro soukromé používání za následujících podmínek:

- rozsah teplot vody od 5 do 36 °C, doporučená optimální teplota od 13 do 35 °C
 - pH vody 7,0 - 7,6
 - obsah chloru max. 4 ppm, obsah rozpuštěné soli max. 4000 ppm
- Pozor: Vyjměte čistič z vody, když provádíte šokovou dezinfekci bazénové vody.

02 Bezpečnostní pokyny

- 2.1 Dodržujte předpisy vaší země týkající se bezpečnosti bazénů.
- 2.2 Napájecí zdroj umístěte nejméně 3,5 m od bazénu a min. 12 cm nad povrch.
- 2.3 Ujistěte se, že je elektrická zásuvka pro napájení čističe odpovídá platným elektroinstalačním předpisům a je chráněna proudovým chráničem s vypínacím proudem 30 mA.
- 2.4 Napájecí zdroj nevystavujte dešti, vodě ani vlhku; chraňte ho před sluncem.
- 2.5 Čistič nepoužívejte mimo vodu. Hrozí riziko jeho poškození a ztrátě záruky.
- 2.6 Před provedením údržby čističe se ujistěte, že je napájecí zdroj odpojen od sítě.
- 2.7 Nepoužívejte s poškozeným napájecím nebo plovoucím kabelem. Pokud je napájecí kabel poškozen, musí být vyměněn pouze kvalifikovanou osobou, aby se předešlo nebezpečí úrazu.
- 2.8 Tento čistič se smí používat pouze s dodaným napájecím zdrojem. Vždy používejte pouze původní náhradní díly.
- 2.9 Nepoužívejte čistič, pokud jsou v bazénu lidé.
- 2.10 Když se čistič nachází v bazénu, neplavte v něm. Nejprve čistič z bazénu vyjměte.
- 2.11 Pokud čistič nepoužíváte, vyjměte jej z bazénu.
- 2.12 Čistič nepoužívejte, pokud máte v provozu plavecký protiproud.
- 2.13 Tento spotřebič není určen pro osoby (včetně dětí), které mají snížený fyzické, smyslové nebo mentální schopnosti nebo nedostatek zkušeností a znalostí, pokud nejsou pod přímým dozorem nebo nebyly poučeny o používání spotřebiče bezpečným způsobem a rozumí případným nebezpečím. Děti si se spotřebičem nesmějí hrát. Čištění a údržbu prováděnou uživatelem nesmějí provádět děti bez dozoru.

03 Obsah balení

1. Automatický čistič bazénů 7310
2. Řídící jednotka / napájecí zdroj
3. Plovoucí kabel
4. Plovák s otočnou spojkou
5. Vzorek jemného filtru
6. Návod k použití



INFORMACE

- Naše čističe jsou navrženy tak, aby usnadňovaly údržbu bazénu. Nejsou však určeny k čištění bazénu plného řas a listů (např. konec období zimování). V takovém případě musíte nejprve použít mechanickou ruční síťku a odstranit hrubé nečistoty, a teprve pak náš čistič. Po použití čističe je nutné vyčistit filtr a oběžné kolo čerpadla.
- Obložení bazénu dlaždicemi vede k rychlejšímu opotřebení kartáčů a řemenů. Pravidelně je proto kontrolujte.



- Použití ve vinylových bazénech: Některé vzory vinylových fólií jsou náchylné k rychlému opotřebení jejich vzorů, způsobené přímým kontaktem objektů s povrchem fólie. Mezi tyto objekty se počítají i kartáče bazénových vysavačů. Výrobce čističe neodpovídá za poškození povrchu vinylové fólie.

Důležité: Nezapínejte elektrický přívod, pokud není čistič ponořen do vody!

04 Spuštění



4.1 Odšroubujte víčko zásuvky vedle spínače napájecího zdroje.



4.2 Do zásuvky vložte konec plovacího kabelu. Pověšměte si orientace vidlice a zásuvky.



4.3 Druhý konec plovacího kabelu zasuňte do černé zásuvky „POWER“ na plováku. Pověšměte si orientace vidlice a zásuvky.



4.4 Vidlici kabelu uvolníte posunutím převlečné matice.



4.5 Poté rukou utáhněte převlečnou matici.



4.6 Tento postup opakujte také u modré zásuvky na plováku s označením „POOL ROBOT“ a připojte kabel od čističe.



- 4.7 Napájecí zdroj umístěte do středu mezi dvěma konci bazénu, nejméně 3,5 m od okraje bazénu a min. 12 cm nad povrch.
Důležité: Zdroj chraňte před sluncem.



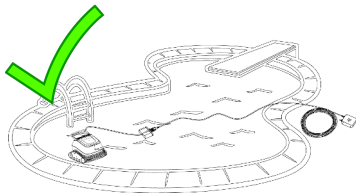
- 4.8 Ujistěte se, že jsou splněny provozní podmínky (viz část Vlastnosti výrobku). Čistič vložte do bazénu a počkejte, až bude úplně ležet na dně. Pokud je to nutné, ručně mu s potopením pomozte.



- 4.9 Napájecí zdroj připojte k nejbližší elektrické zásuvce.
Stiskněte spínač na zdroji. Rozsvítí se modrá kontrolka. Tím aktivujete zdroj napájení.



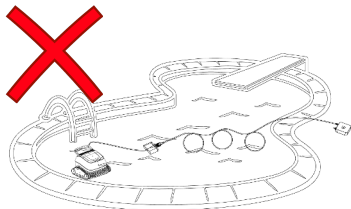
- 4.10 Stisknutím tlačítka Start na horní straně zdroje zapnete čistič. Rozsvítí se červená kontrolka. Na konci čistícího cyklu červená kontrolka zhasne.



4.11 Pro zajištění optimálního výkonu umístěte čistič do bazénu co nejdále od zdroje napájení. Toto je vhodná délka kabelu, aby čistič dosáhl na celou plochu bazénu.

Délku kabelu v bazénu omezte na minimum a přebytečný kus kabelu umístěte mimo bazén.

POZNÁMKA: Pokud necháte v bazénu příliš velkou část kabelu, omezíte tím účinnost otočné spojky a způsobíte rychlejší zapletení kabelů.



4.12 Chcete-li čistič vypnout, stiskněte a na 3 s podržte tlačítko Start. Případně můžete také stisknout spínač umístěný na boční straně zdroje. Další start čističe je možný až po uplynutí časové prodlevy 2-3 minuty.

4.13 Čistič nevytahujte z vody bezprostředně po ukončení cyklu čištění, aby nedošlo k teplotnímu šoku. Počkejte min. 10 minut.

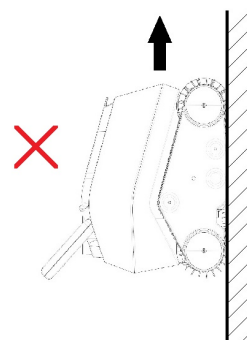
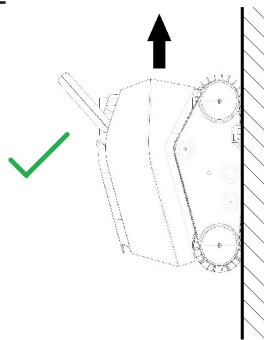
4.14 Chcete-li čistič vytáhnout z bazénu, pomalu a opatrně vytahujte kabel, dokud čistič nebude na hladině a nedosáhnete na jeho rukojeť. Pomocí rukojeti čistič zcela vytáhněte.

4.15 Pokud čistič nebudete delší dobu používat, odpojte ho od sítě, odpojte kabely, zašroubujte zpět ochranné víčko na napájecím zdroji a všechny části čističe na vhodném místě chráněném před povětrnostními vlivy, sluncem a mrazem.

05 Lezení po stěnách

Aby byl čistič efektivní při čištění vodní linky, je navržen tak, aby stoupal k hladině s orientací, která umožňuje nejúčinnější čištění.

Proto je stoupání k vodní hladině stranou s rukojetí naprosto normální.



06 Čištění koše filtru



6.1 Pro přístup ke koši filtru umístěte ruce podle obrázku. Pomocí palců zatlačte nahoru o 5 cm pro odemknutí krytu.



6.2 Oběma rukama zvedněte koš pomocí madel na bočních stranách koše.



6.3 Otevřete víko koše vytažením úchytky na přední straně koše a vyprázdněte obsah.

6.4 Vyprázdněte nečistoty zachycené uvnitř koše. K opláchnutí vnitřních a vnějších ploch filtru použijte proud vody. Také zkontrolujte a vyčistěte vnitřní a vnější část čističe.



6.5 Po vyčištění koš opět uzavřete a vložte do čističe. Pokud není koš správně zarovnaný, kryt čističe nebude možné zavřít.

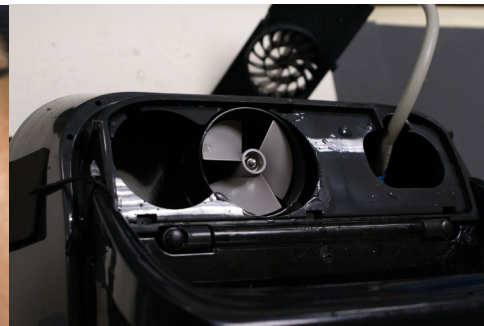
6.6 Zatlačte na madla pro uzamknutí koše v čističi.

07 Čištění oběžného kola

Některé nečistoty mohou ucpat oběžné kolo čerpadla nebo jej mohou obalit. Svojí silou mohou tyto nečistoty bránit řádnému fungování čističe nebo dokonce poškodit motor. Pravidelná vizuální kontrola je součástí běžné údržby čističe.

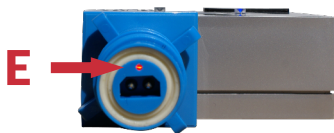
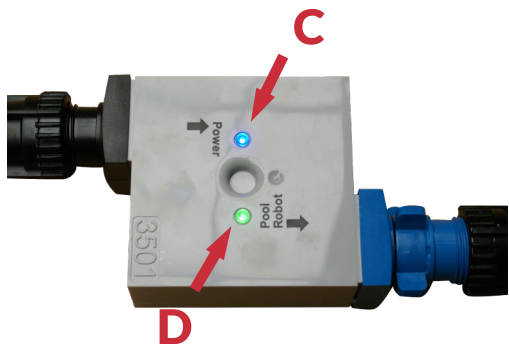
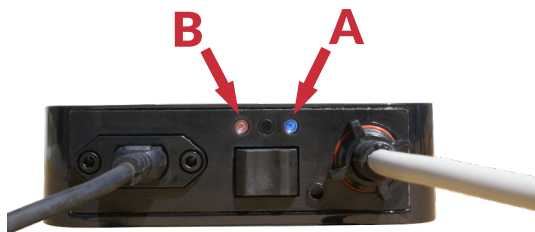


7.1 Pomocí plochého šroubováku vyjměte ochrannou mřížku.



7.2 Očistěte oběžné kolo.
7.3 Vraťte kryt mřížky zpět.

08 Kontrolky



Kontrolky	VÝZNAM
A	Je-li napájecí zdroj zapojen do zásuvky a spínač je v poloze „ON“, musí tato modrá kontrolka svítit, což znamená normální funkci napájení. V opačném případě zkontrolujte, zda je síťová zásuvka napájena z elektrického rozvodu, nebo vyměňte napájecí zdroj.
B	Jedná se o indikátor časovače. Tato červená kontrolka se rozsvítí během 2hodinového čistícího cyklu.
C	Tato modrá kontrolka se rozsvítí, když je plovoucí kabel mezi zdrojem a plovákem s otočnou spojkou správně připojen a čistič je zapnutý. Znamená to, že je plovák napájen elektrinou. Pokud se kontrolka nerozsvítí, zkontrolujte připojení.
D	Tato zelená kontrolka se rozsvítí pouze tehdy, když je spuštěno čerpadlo čističe. Tato zelená kontrolka zhasne a nesvítí, když bazénový čistič dokončí cyklus čištění a během určitých fází provozu (např. po dokončení pohybu po stěně, když se zastaví a když se potápí).
E	Když je k napájecímu zdroji připojen plovák s otočnou spojkou a čistič je spuštěn, tato malá červená kontrolka indikuje, že proud vychází z plováku. Na plováku musí současně svítit tato červená i modrá kontrolka (C). Pokud svítí modrá kontrolka a nikoli červená, je pravděpodobné, že je plovák vadný a je nutno jej vyměnit.

09 Odstraňování závad

PROBLÉMY	DŮVOD	ŘEŠENÍ
Čistič pluje na povrchu.	<ul style="list-style-type: none"> - Ponoření čističe do bazénu. - Použití jemného filtru. - Úroveň vody v bazénu. 	<ul style="list-style-type: none"> - Při vkládání čističe bazénu ho před zapnutím ponechte, dokud nedosáhne dna. - Pokud používáte volitelný jemný filtr, vyjměte filtr z jeho plastového obalu, ponořte filtr do vody tak, aby byl před nasazením do čističe vlhký a nechte čistič před zapnutím usadit na dně bazénu. - Pokud je hladina vody v bazénu příliš vysoká, může se čistič otočit a po dotyku s vrchními body nabrat vzduch. V tomto případě upravte úroveň vody v bazénu.
Čistič nečistí všechny oblasti bazénu.	<ul style="list-style-type: none"> - V bazénu je nedostatek / příliš mnoho kabelu. 	<ul style="list-style-type: none"> - Ujistěte se, že délka plovoucího kabelu zavedeného do bazénu nepřekračuje požadovanou délku. - Přebytečný kabel vytáhněte z bazénu a tuto nadměrnou délku nechte mimo bazén vedle napájecího zdroje. - Vložte čistič do středu bazénu. Pokud je váš bazén oválný nebo obdélníkový, je střed delší strany středem bazénu.
Čistič během provozu nezachycuje nečistoty. Jemné částice (prach nebo špína, pyl ...) jsou vyhozeny zpět oběžným kolem.	<ul style="list-style-type: none"> - Čistič nemá dostatečné napájení. - Koš je ucpaný/plný. - V oběžném kole nebo v mřížce umístěné nad oběžným kolem uvízl předmět. - Nečistoty jsou příliš jemné, čistič dokáže zachytit částice větší než 50 mikronů (s jemným filtrem uvnitř koše). 	<ul style="list-style-type: none"> - Zkontrolujte připojení kabelů. - Vyčistěte koš a plochy filtru. Pokud jej používáte, vyčistěte jemný filtr. - Zkontrolujte, zda je koš správně vložen. (Viz kapitola Čištění koše filtru). - Zkontrolujte, zda v oběžném kole nebo v mřížce nad oběžným kolem nejsou žádné cizí předměty - Zkontrolujte upevnění koše a v případě potřeby jej zatlačte. - Použijte jemný filtr. - Vězte, že filtrace vašeho bazénu zajišťuje zachycení částic menších než 50 mikronů.

PROBLÉMY	DŮVOD	ŘEŠENÍ
Čistič se pohybuje jedním směrem	<ul style="list-style-type: none">- Válečky nebo kola čističe blokuje předmět, nebo předmět narušuje pohyb čističe.	<ul style="list-style-type: none">- Zkontrolujte, zda v oběžném kole nad motorem nejsou žádné cizí předměty.- Zkontrolujte, zda žádný cizí předmět neblokuje hydraulický okruh a pásy pod čističem a na stranách.
Čistič se nepohybuje a filtrační čerpadlo také nefunguje. čistič už nefunguje.	<ul style="list-style-type: none">- Čistič není připojen k napájecímu zdroji.- Vypnuto.	<ul style="list-style-type: none">- Zkontrolujte, zda je zdroj napájení aktivován připojením jiného zařízení do elektrické zásuvky.- Zkontrolujte, zda je napájení zapnuté.- Zkontrolujte všechna připojení čističe ke zdroji napájení.
Čerpadlo funguje, ale čistič se nehýbe. čistič se zapne, ale zůstává na místě.	<ul style="list-style-type: none">- Nedostatečné elektrické napájení čističe.- Předmět blokuje válečky, pásy, kola čističe nebo jeho dráhu.- Možnost poruchy motoru.	<ul style="list-style-type: none">- Odpojte napájení a vyjměte čistič z vody. Otevřete kryt koše a vyjměte koš.- Zkontrolujte, zda v oběžném kole nad motorem nejsou žádné cizí předměty.- Zkontrolujte, zda žádný cizí předmět neblokuje hydraulický okruh ani kartáče a pásy pod čističem a na stranách.- Obratě se náš zákaznický servis.
Čistič nestoupá po zdech.	<ul style="list-style-type: none">- Čistič je příliš těžký.- Průtok není dostatečný.- Stěny jsou příliš kluzké.- Rukojeť čističe je špatně nasměrována.- pH vody je příliš vysoké. PH by mělo být udržováno okolo 7,2.	<ul style="list-style-type: none">- Zkontrolujte, zda filtrační koš není plný.- V případě potřeby zkontrolujte a vyčistěte oběžné kolo čerpadla nebo mřížku na horní straně oběžného kola.- Přítomnost řas na stěnách nebo tukové usazeniny. Odstraňte řasy pomocí chemické úpravy vody a ručním kartáčem odstraňte tyto tukové usazeniny.- Zkontrolujte, zda je rukojeť čističe nasměrována dozadu. Kabel by měl být nad rukojetí.
Čistič se pohybuje v kruzích.	<ul style="list-style-type: none">- Pás je poškozen.- Jedno ze čtyř postranních kol je poškozeno nebo odšroubováno.	<ul style="list-style-type: none">- Zkontrolujte stav hnacích řemenů. V případě potřeby vyměňte vadný řemen.- Zkontrolujte kola přišroubovaná na konci válců. Tato kola se vejdou na válec a poté je přišroubujte.

PROBLÉMY	DŮVOD	ŘEŠENÍ
Čistič se po několika minutách zastaví.	<ul style="list-style-type: none"> - Připojení plovoucího kabelu. - Možnost poruchy plovoucího kabelu. - Možnost vtékání do motoru. 	<ul style="list-style-type: none"> - Zkontrolujte připojení plovoucího kabelu. Odpojte a znovu připojte podle potřeby (viz kapitola 4). - Zkontrolujte stav konektorů na konci kabelů (poškozeny, zkorodovány atd.).
Čistič se pohybuje pomaleji než dříve.	<ul style="list-style-type: none"> - Čistič je příliš těžký. - Průtok není dostatečný. - Připojení kabelů. 	<ul style="list-style-type: none"> - Zkontrolujte, zda není sběrný koš plný. - Zkontrolujte a případně vyčistěte oběžné kolo čerpadla nebo míříku nad oběžným kolem - Zkontrolujte všechna kabelová spojení (viz příslušné kapitoly).
Na napájecím zdroji nesvítí žádná kontrolka.	<ul style="list-style-type: none"> - Zdroj není napájen elektřinou. 	<ul style="list-style-type: none"> - Zkontrolujte všechna elektrická připojení (viz příslušné kapitoly). Pokud je na součástech přítomna vlhkost, nechte je před připojením dokonale uschnout. - Zapněte spínač napájení.
Modrá kontrolka na plováku se nerozsvítí (kontrolka C, kapitola 8).	<ul style="list-style-type: none"> - Špatné spojení mezi zdrojem a plovákem. - Možnost problému plováku s otočnou spojkou. - Nestiskli jste tlačítko Start umístěné na napájecím zdroji. 	<ul style="list-style-type: none"> - Spusťte čistič stisknutím tlačítka Start umístěného na napájecím zdroji. - Zkontrolujte kabelová spojení mezi zdrojem a plovákem s otočnou spojkou. - Obratťe se náš zákaznický servis.
Modrá kontrolka na plováku svítí, ale čistič nefunguje (kontrolka C, kapitola 8).	<ul style="list-style-type: none"> - Nesprávné připojení. - Problém s motorem. 	<ul style="list-style-type: none"> - Zkontrolujte, zda je připojení na výstupu plováku, modrém výstupu „POOL ROBOT“, správné a vodotěsné. - Pokud svítí modrá kontrolka C, měla by také na výstupu plováku svítit červená kontrolka (E, kapitola 8). Pokud tomu tak není, je pravděpodobné, že je plovák vadný. - Pokud svítí modrá i červená kontrolka, ale čistič nefunguje, kontaktujte svého prodejce nebo náš zákaznický servis.
Čistič nechává stopy na dně nebo na stěnách.	<ul style="list-style-type: none"> - Stav kartáčů a/nebo převodových pásů. 	<ul style="list-style-type: none"> - Tyto kartáče a pásy jsou opotřebitelné součástky. V případě potřeby je zkontrolujte a vyměňte.

V případě jakýchkoliv dalších dotazů prosím kontaktujte stránku www.mountfield.cz.

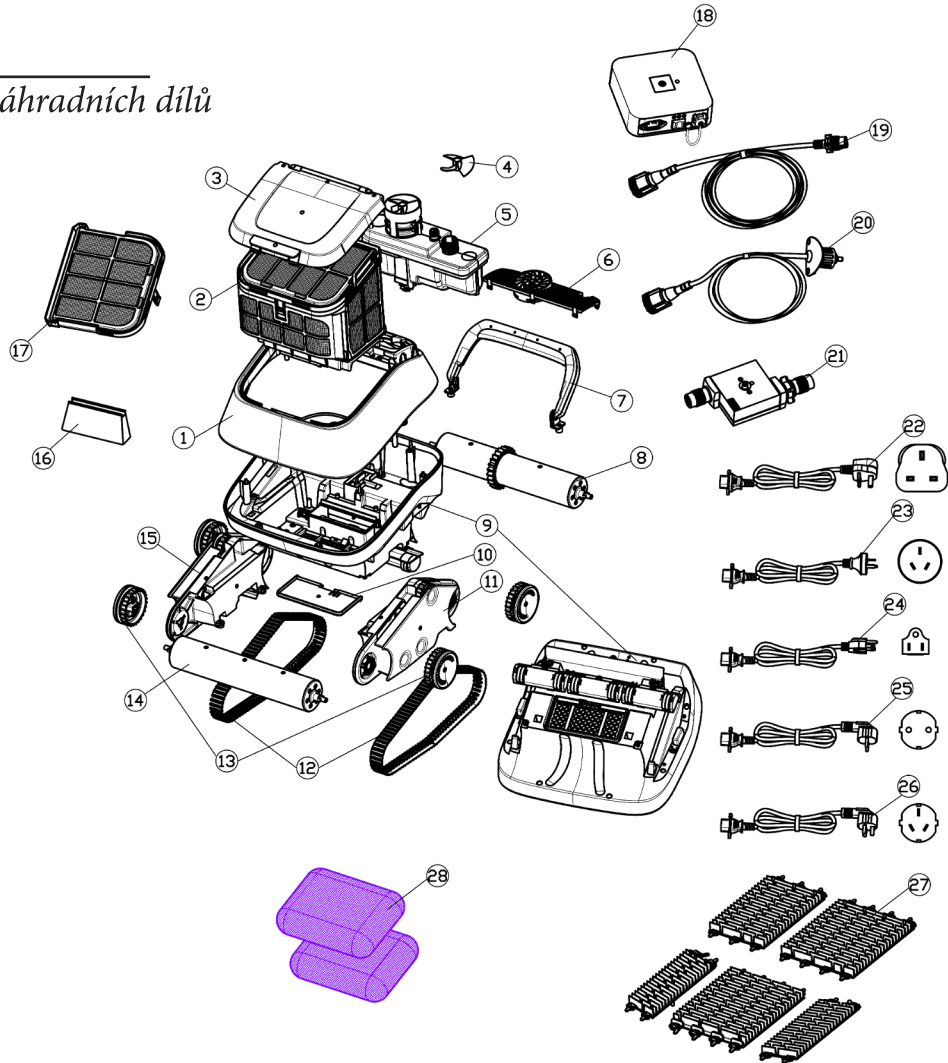
10 Seznam náhradních dílů

VÝKRES: ČÍSLO POLOŽKY	P/N	POPIS ČÁSTI
1	71000	Vrchní kryt Tmavě šedá
2	71010	Koš na nečistoty (včetně částí 16 a 17)
3	71020	Kryt. Kouřová barva
4	71040	Oběžné kolo
5	71050	Motorový blok čerpadla
6	71070	Víko čerpadla Černá
7	71080	Rukojeť
8	71090	Ozubený válec. Černá
9	71100	Spodní podvozek. Tmavě šedá
10	71110	Rychlá odtoková klapka. Tmavě šedá
11	71120	Bočnice, levá. Černá
12	71130	Hnací řemeny. Černá - 2 kusy
13	71140	Kola. Šedá - 4 kusy
14	71150	Přední válec.

10 Seznam náhradních dílů

VÝKRES: ČÍSLO POLOŽKY	P/N	POPIS ČÁSTI
15	71160	Bočnice, pravá. Černá
16	71012	Vstupná prvek - jednocestný
17	71011	Síto vrchního filtru
18	30180	Napájecí zdroj
19	33291	Plovoucí kabel s otočnou spojkou 13 m
20	33111	Plovoucí kabel 3 m – konec stroje. Šedá
21	35011	Plovák s otočnou spojkou
22	36000	Napájecí kabel - Spojené království
23	36001	Napájecí kabel - Austrálie
24	36002	Napájecí kabel - USA
25	36003	Napájecí kabel VDE - Evropa
26	36004	Napájecí kabel - Čína
27	71180	Sada kartáčů z PVC – 5 kusů
28	71170	Jemná filtrační vložka

10 Seznam náhradních dílů



11 Záruční podmínky

Na tento bazénový automatický čistič poskytujete výrobce dvouletou lhůtu k odpovědnosti za vady (záruku) způsobené vadou materiálu nebo chybou výroby, pokud je používán ve shodě s doporučeným určením a pokyny v návodu k použití. Tento bazénový automatický čistič je určen k použití v soukromých plaveckých bazénech, použití pro komerční účely není dovoleno.

Servis a náhradní díly zajišťuje váš prodejce, Mountfield a.s. (www.mountfield.cz). Účinným datem zahájení záruky je datum uvedené na prodejní faktuře vydané prodejcem konečnému uživateli při prodeji. Toto datum nemusí být datem předání výrobku konečnému uživateli. Tento doklad je vyžadován jako důkaz pro uplatnění práv kupujícího vyplývajících ze záruky. Doba, po kterou je výrobek v záruční opravě, se přidá ke zbývajícím záručním dobám, tzn., že se záruční doba o tuto dobu prodlouží.

Výjimky ze záruky:

- Vady vzniklé v důsledku vadné domácí elektroinstalace, nehody, přetížení, zneužití, nedostatečné údržby, neoprávněného zásahu nebo úpravy, požáru, záplavy, mrazu nebo přírodní katastrofy. Poškození nebo degradace povrchu bazénu nebo jeho obložení.
- Vady nebo škody způsobené použitím nesprávného elektrického napájení.
- Běžné opotřebení výrobku nebo jeho součástí, jako jsou filtry, válce, kola, řemeny, kartáče, apod., které se používáním opotřebovávají.

Výjimky z odpovědnosti: Tato omezená záruka představuje celou záruku. Žádné další záruky se na výrobek nevztahují, nejsou výslovně uvedené ani předpokládány. Tato omezená záruka poskytuje vlastníkovému výrobku určitá zákonná práva, která se mohou v různých zemích lišit. Za žádných okolností nemůže být výrobce ani jeho prodejce zodpovědný za následné, zvláštní nebo náhodné škody jakéhokoli druhu, včetně zranění osob, škod na majetku nebo poškození a ztráty samotného výrobku. Výrobce ani jeho prodejce není také odpovědný za jakékoli další výdaje, které mohou vzniknout během instalace nebo údržby výrobku. Prodejce může účtovat náklady na dopravu, díly a práci, pokud se prokáže, že nejde o záruční vadu.

Některé země nepovolují vyloučení omezení náhodných nebo následných škod ze záruky. Uvedené se může vztahovat na vás.



Likvidace výrobku

Elektrické zařízení neodhazujte do domovního odpadu! V souladu s evropskou směrnicí č. 2012/19/EU musí být opotřebované elektrické zařízení shromažďováno odděleně a odevzdáno k ekologické recyklaci. Informace o možnostech likvidace vysloužilého přístroje vám podá obecní nebo městská správa.

