

# Návod k použití cyklistické přilby



*Přilba, kterou jste si právě pořídili, Vám poskytne ochranu, ať už jedete po silnici nebo mimo ni. Aby se zajistilo správné používání přilby, pečlivě si přečtěte před prvním použitím tento návod. Návod si uchovejte.*

## Bezpečnostní pokyny:

Ani přilba nemůže nositele ochránit od všech nehod a úrazů. I při rychlosti do 30 km byly registrovány úrazy. Přilba je navržena tak, že její vnitřní materiál částečně pohltí energii nárazu, čímž se zničí.

Toto poškození není okem viditelné. Pokud tedy dojde k takovému nárazu, je přilbu třeba zlikvidovat, protože přilba není navržena tak, aby vydržela více nárazů.

Přilba může chránit jen tehdy, pokud dobře padne. Vyzkoušejte různé velikosti a zvolte velikost, která vám spolehlivě a pohodlně sedí na hlavě.

Dbejte také na to, aby se nedostaly do přilby žádné ostré předměty, které by ji mohly poškodit.

Chcete-li zkontrolovat správnost přizpůsobení popruhu, zkuste stáhnout přilbu z hlavy dopředu a dozadu. Pokud ji můžete naklopit dopředu, dotáhněte zadní popruhy. Pokud ji můžete naklopit dozadu, dotáhněte přední popruhy.

Při změnách nebo odstranění jakýchkoliv původních součástí přilby, jiných než uvádí výrobce hrozí nebezpečí. K přilbě nepřipevňujte žádné zařízení ani ji nijak neupravujte pro jiné účely.

Přilbu mohou poškodit chemické přípravky jako je například benzín, ředidlo, barvy nebo čisticí prostředky tak, že to není okem poznatelné. V takovém případě ztrácí přilba své ochranné funkce a je třeba ji vyměnit.

Zabraňte uškrcení. Uživatelé by neměli přilbu používat při lezení či jiných činnostech, kde existuje riziko zavěšení či uškrcení, pokud v ní někdo uvízne.



1



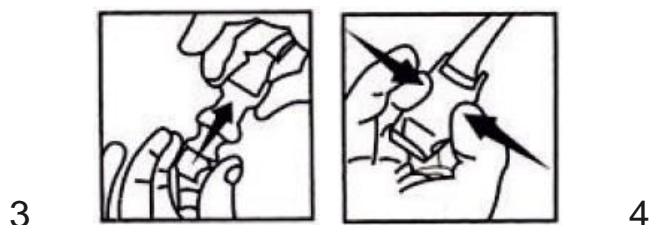
2

## Správné nasazení:

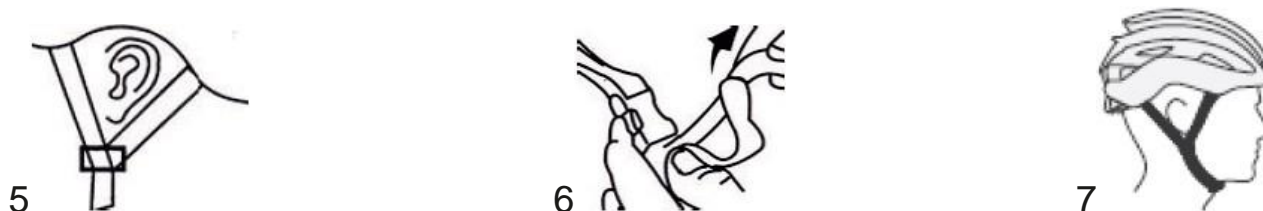
Nejprve si nasadte přilbu na hlavu tak, aby spodní přední okraj byl asi 4 cm nad obočím. Přilba nesmí být na hlavě naklopena dozadu (obrázek 2). Když je přilba správně umístěna na hlavě, přední a zadní popruh by měly být rovnoměrně napnuté a jejich vodítka umístěna těsně pod ušima (obrázek 1). Přilba nesmí zakrývat uši. Pokud nejsou popruhy rovnoměrné, mohou být upraveny jejich protažením skrze zadní část přilby. Nastavení délky popruhu provedete pomocí vodítek tak, že je posunete nahoru nebo dolů a umístíte vodítka těsně pod uši (obrázek 5). Prověšení popruhu musí být odstraněno nastavením přezky na bradě. Volné konce popruhu musíte protáhnout alespoň na půl palce skrze pryžový O-kroužek (obrázek 6).

Popruhy nesmí zakrývat uši. Dále zapnete přezku na bradě (obrázek 3, obrázek 4 znázorňuje rozepnutí popruhu) a dotáhnete kombinované popruhy, až vám budou sedět pohodlně pod bradou, a to co nejdále směrem k hrdlu, avšak stále aby to bylo pohodlné (obrázek 7). Umístěte přezku tak, aby byla uprostřed (přezka musí být mimo čelist).

Chcete-li zkontrolovat správnost přizpůsobení popruhu, zkuste stáhnout přilbu z hlavy dopředu a dozadu. Pokud ji můžete naklopit dopředu, dotáhněte zadní popruhy. Pokud ji můžete naklopit dozadu, dotáhněte přední popruhy.



Pokud přilba po seřizení popruhu neseď správně, nepoužívejte ji. Zvolte jinou velikost nebo model přilby, která vám řádně sedí a kterou lze správně přizpůsobit a nastavit.



### Čištění:

Po použití nechte přilbu vyschnout.

K čištění používejte pouze měkký hadr a vodu. Nepoužívejte chemické přípravky.

### Skladování:

Skladujte v suchých větraných místech. Přilba se může poškodit, pokud ji vystavíte extrémním vedrům. Proto přilbu nikdy nekladějte do plastových pytlů, nebo do vozidel se zavřenými okny v extrémních letních vedrech, kde se může teplota vyšplhat až na 60 °C.

**EU PROHLÁŠENÍ O SHODĚ**

My, Mountfield a.s., Mirošovická 697, CZ-251 64 Mnichovice, tímto prohlašujeme na svou výlučnou odpovědnost, že níže uvedený produkt:

**CYKLISTICKÉ PŘILBY**

Číslo zboží	Popis	Objednací číslo	Model
4KOZ3105	Cyklo přilba, S/M černá červená		HC-45
4KOZ3106	Cyklo přilba, S/M černá žlutá		HC-45
4KOZ3107	Cyklo přilba, S/M černá bílá		HC-45
4KOZ3108	Cyklo přilba, L/XL černá červená		HC-45
4KOZ3109	Cyklo přilba, L/XL černá žlutá		HC-45
4KOZ3110	Cyklo přilba, L/XL černá bílá		HC-45
4KOZ3169	Cyklo přilba, S/M černá zlatá		HC-45
4KOZ3170	Cyklo přilba, L/XL černá zlatá		HC-45

je ve shodě s požadavky evropských směrnic: 89/686/EEC (Směrnice ES, osobní ochranný prostředek)

Posouzení shody bylo provedeno podle následujících norem: EN 1078:2012+A1:2012

Certifikát ES přezkoušení typu č.: LECFI00371976, vydala Notifikovaná osoba č.: 0362, ITS Testing Services (UK) Ltd.

Mnichovice, 20.5.2020

*Mgr. Michal Pobežal*  
Mgr. Michal Pobežal  
Generální ředitel Mountfield a.s.

**CE**<sub>20</sub>

**EU PROHLÁŠENÍ O SHODĚ**

My, Mountfield a.s., Mirošovická 697, CZ-251 64 Mnichovice, tímto prohlašujeme na svou výlučnou odpovědnost, že níže uvedený produkt:

**CYKLISTICKÉ PŘILBY**

Číslo zboží	Popis	Objednací číslo	Model
4KOZ3111	Dětská cyklo přilba s kšiltlem		M-100

je ve shodě s požadavky evropských směrnic: EU/2016/425 (Směrnice ES, osobní ochranný prostředek)

Posouzení shody bylo provedeno podle následujících norem: EN 1078:2012+A1:2012

Certifikát ES přezkoušení typu č.: LECFI00376077, kategorie II, vydala Notifikovaná osoba č.: 0362, ITS Testing Services (UK) Ltd.

Mnichovice, 20.5.2020

*Mgr. Michal Pobežal*  
Mgr. Michal Pobežal  
Generální ředitel Mountfield a.s.

**CE**<sub>20</sub>

Mountfield a.s.  
Mirošovická 697, 251 64 Mnichovice  
Czech Republic  
tel.: 327171111  
www.mountfield.cz  
mountfield@mountfield.cz





www.mountfield.cz  
www.mountfield.sk