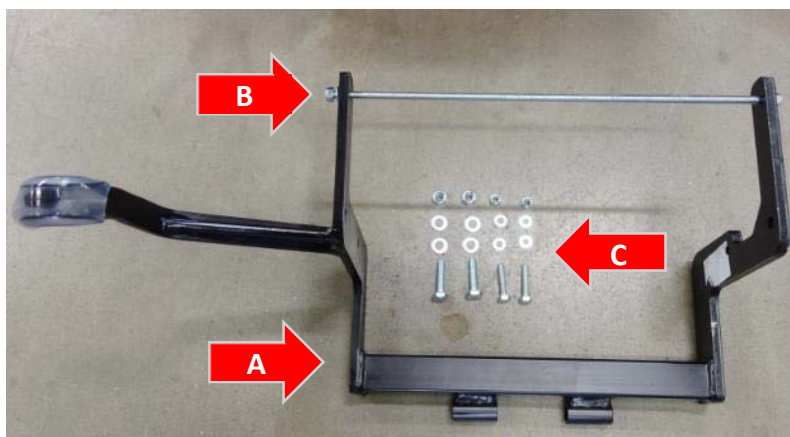


CZ Návod pro montáž rámu

Poznámka: Obrázky uvedené v tomto návodu k použití slouží pouze jako ilustrace pro lepší pochopení montáže rámu, a mohou se od dodaného výrobku lišit.



Před montáží si zkontrolujte kompletnost balení.

- A. Svařenec rámu radlice
- B. Svorník
- C. Šrouby, podložky a matice

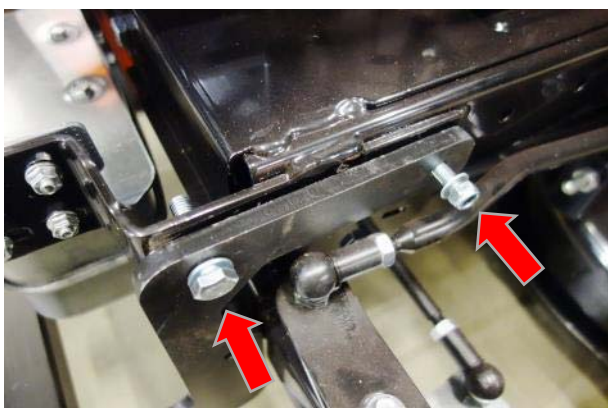
Budete potřebovat klíče č 10 a 13.



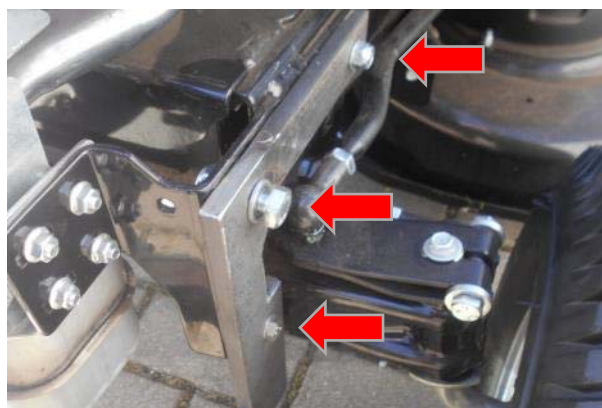
1. Odpojte napájecí kabel světel, je-li použit.



2. Sejměte kapotu.



3. Přiložte svařenec na šasi traktoru, nasadte šrouby s podložkami a prostrčte svorník (B) skrz příslušné otvory v šasi.



4. Nasadte podložky a matice na šrouby a rám k šasi pevně dotáhněte.



5. Nasadte zpět kapotu a připojte kabel světel.

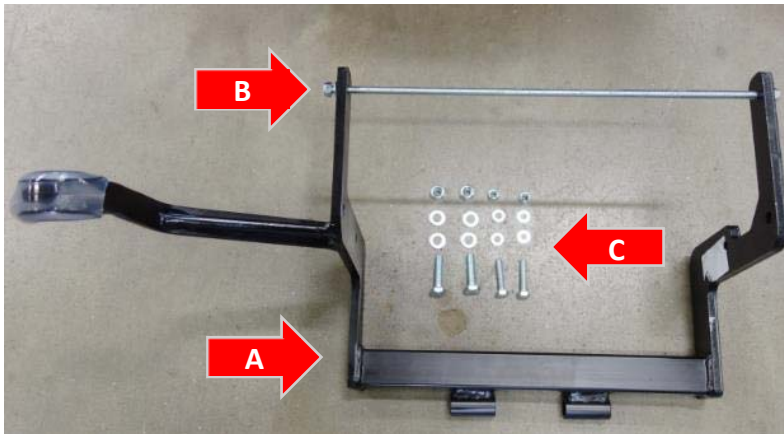


6. Nasadte radlici, zasuňte čep a zajistěte podložkou a závlačkou.



SK Návod pre montáž rámu

Poznámka: Obrázky uvedené v tomto návode k použitiu slúžia len ako ilustrácia pre lepšie pochopenie montáže rámu, a môžu sa od dodaného výrobku líšiť.



Pred montáží si skontrolujte kompletnosť balenia.

- A. Modul rámu radlice
- B. Svorník
- C. Skrutky, podložky a matice

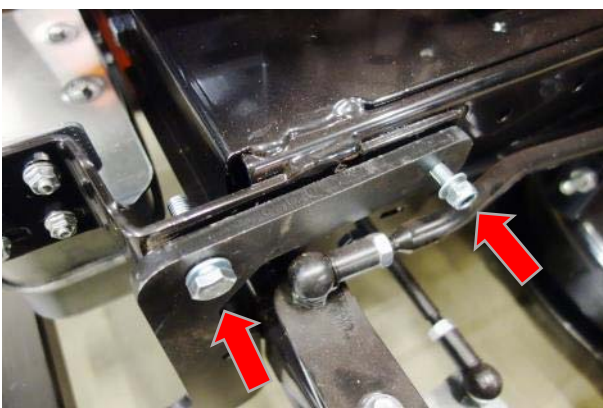
Budete potrebovať kľúče č 10 a 13.



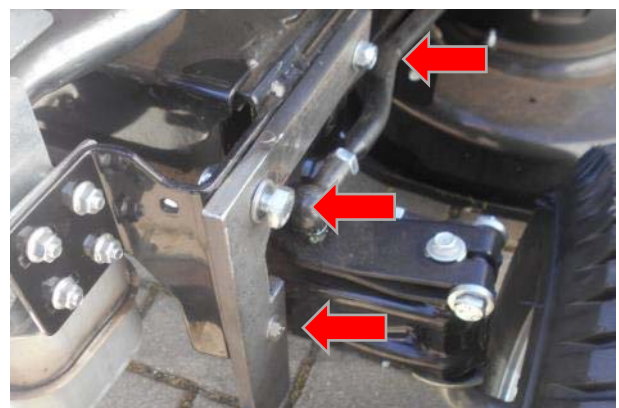
1. Odpojte napájací kábel svetiel, ak je použitý.



2. Dajte dole kapotu.



3. Priložte modul na šasi traktora, nasadte skrutky s podložkami a prestrčte svorník (B) cez príslušné otvory v šasi.



4. Nasadte podložky a matice na skrutky a rám k šasi pevne dotiahnite.



5. Nasadte späť kapotu a pripojte kábel svetiel.



6. Nasadte radlicu, zasuňte čap a zaistite podložkou a závačkou.

