

DŘEVO

Dřevo je jedním z nejstarších materiálů, se kterými se člověk naučil pracovat. Jako je jedinečný každý člověk, je unikátní i každý strom, který je formován po celou dobu svého růstu okolními vlivy. Typické žilkování, suky a rozestupy letokruhů, které za dobu svého růstu získá, činí z každého kusu finálně opracovaného dřeva jedinečný unikát.

Dřevo na výrobek, který se vám dostal do rukou, bylo pečlivě vybráno, v průběhu výrobního procesu několikrát zkontrolováno, a jeho přirozené vlastnosti a zpracování odpovídají optimální úrovni pro požadované použití.

Při výrobě bylo dřevo ošetřeno impregnací, která poskytuje ochranu proti plísním, houbám a hmyzu.

Upozornění: Impregnace chrání dřevo proti vlhkosti, houbám a hmyzu, ale postupem času dřevo stárne a vyžaduje další péči.

Charakteristické rysy dřeva

Dřevo je živý materiál, který reaguje na vlhkost a změny teploty, jež způsobují praskliny v délce profilu. Praskliny nesnižují přirozenou odolnost, pokud se nachází ve směru vláken. Výskyt trhlin nesouvisí s žádostí o záruční servis.

Je běžné nalézt suk, prasklinu v suku, pryskyřici a pokrouceniny. Některé suky mohou mít praskliny, nebo čítat několik kapek pryskyřice. Části mohou být mírně ohnuté, ale jsou stále plně použitelné.



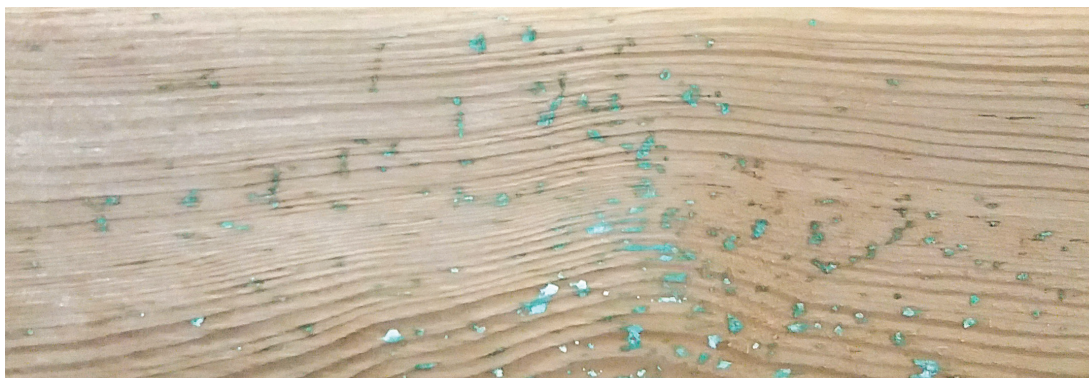
Praskliny a suky

- Suky, žilkování a dřeň patří mezi charakteristické znaky dřeva
- Trhliny jako následek vysychání jsou přípustné podle normy DIN 4074

Poznámka: Trhliny dlouhé až do čtvrtiny délky řeziva a do hloubky čtvrtiny průřezu jsou z hlediska statiky bezpečné.

Výkvěty

Některé výrobky jsou ošetřeny hloubkovou - tlakovou impregnací. U těchto výrobků se mohou vyskytovat výkvěty nebo skvrny.



- Povrchové zelenkavé až bílé skvrny – u světlé impregnace.
A tmavé až černé a zelenkavé skvrny u tmavších impregnací.
- Nejedná se o plíseň, ale o reakci hloubkové impregnace s pryskyřicí obsaženou ve dřevě
- Vzhled se postupem času v důsledku povětrnostních vlivů sjednotí

Náš Tip: Postižená místa stačí lehce přebrousit smirkovým papírem.





Bílé skvrny

- V průběhu delšího skladování mohou vzniknout povrchové skvrny či povrchová plíseň
- Vzhled se postupem času v důsledku povětrnostních vlivů sjednotí

Náš Tip: Snadno se odstraní lehkým otřením suchým hadříkem.

DREVO

Drevo je jedným z najstarších materiálov, s ktorými sa človek naučil pracovať. Ako je jedinečný každý človek, je unikátny aj každý strom, ktorý je formovaný po celú dobu svojho rastu okolitými vplyvmi. Typické žilkovanie, hrče a rozostupy letokruhov, ktoré za dobu svojho rastu získa, robí z každého kusu finálne opracovaného dreva jedinečný unikát.

Drevo na výrobok, ktorý sa vám dostal do rúk, bolo starostlivo vybrané, v priebehu výrobného procesu niekoľkokrát skontrolované, a jeho prirodzené vlastnosti a spracovanie zodpovedajú optimálnej úrovni pre požadované použitie.

Charakteristické rysy dreva

Drevo je živý materiál, ktorý reaguje na vlhkosť a zmeny teploty, ktoré spôsobujú praskliny v dĺžke profilu. Praskliny neznižujú prirodzenú odolnosť, pokiaľ sa nachádzajú v smere vlákien. Výskyt trhlín nesúvisí so žiadosťou o záručný servis. Je bežné nájsť suky, prasklinu v sukoch, živicu a pokrútenie. Niektoré suky môžu mať praskliny, alebo obsahovať niekoľko kvapiek živice. Časti môžu byť mierne ohnuté, ale sú stále plne použiteľné.

Praskliny a suky



- Suky, žilkovanie a dreň patria medzi charakteristické znaky dreva.
- Trhliny ako následok vysychania sú prípustné podľa normy DIN 4074.

Poznámka: Trhliny dlhé až do štvrtiny dĺžky reziva a do hĺbky štvrtiny prierezu sú z hľadiska statiky bezpečné.

Výkvety

Niektoré výrobky sú ošetrené hĺbkovou – tlakovou impregnáciou. Pri týchto výrobách sa môžu vyskytovať výkvety alebo škvry.



- Povrchové zelenkavé až biele škvry – pri svetlej impregnácii. A tmavé až čierne a zelenkavé škvry pri tmavších impregnáciách.
- Nejedná sa o pleseň, ale o reakciu hĺbkovej impregnácie so živicom obsiahnutou v dreve.
- Vzhľad sa postupom času v dôsledku poveternostných vplyvov zjednotí.

Náš Tip: Postihnuté miesta stačí ľahko prebrúsiť brúsny papierom.





Biele škvrny

- V priebehu dlhšieho skladovania môžu vzniknúť povrchové škvrny či povrchová pleseň.
- Vzhľad sa postupom času v dôsledku poveternostných vplyvov zjednotí.

Náš Tip: Ľahko sa odstráni ľahkým utretím suchou handričkou.