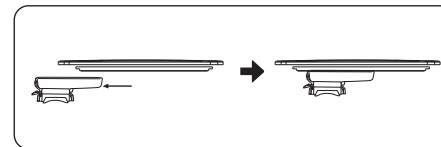
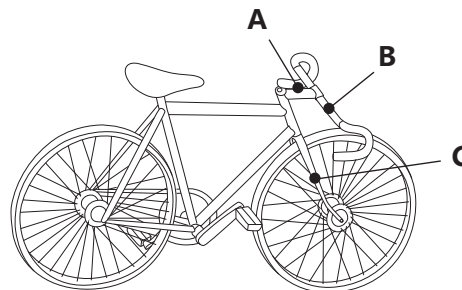




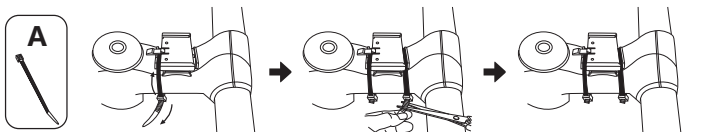
# NÁVOD K MONTÁŽI



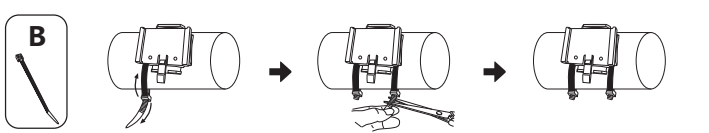
## Bez kabelová verze

## Kabelová verze

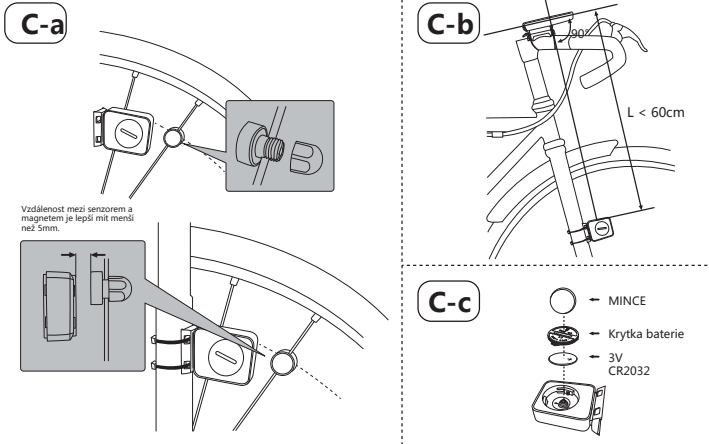
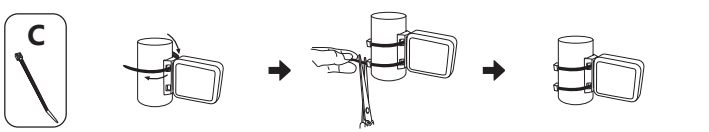
### A. Montáž držáku: na představec



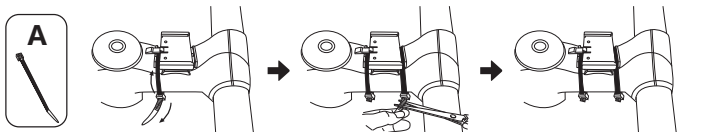
### B. Montáž držáku: na řídítka



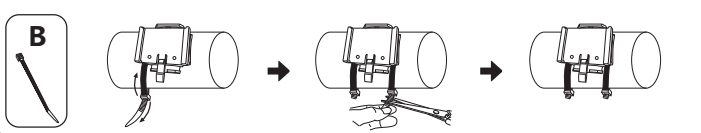
### C. Montáž senzoru a magnetu



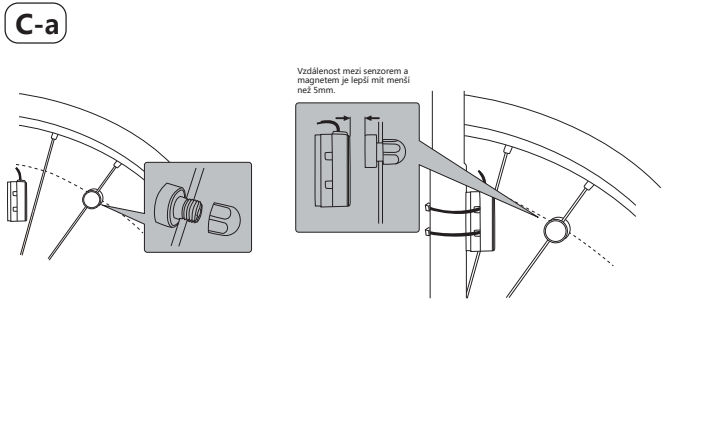
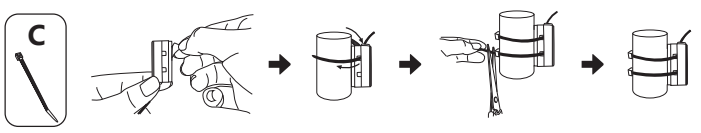
### A. Montáž držáku: na představec



### B. Montáž držáku: na řídítka



### C. Montáž senzoru a magnetu



### EU PROHLÁŠENÍ O SHODĚ

My, Mounfield a.s., Mirošovická 697, CZ-251 64 Mnichovice, tímto prohlašujeme na svou výlučnou odpovědnost, že níže uvedený produkt:

#### CYKLOCOMPUTER

Číslo zboží	Popis	Model
4K0Z2144	Cyklocomputer, 19 F	JY-M33-GL

je ve shodě s požadavky evropských směrnic:  
2014/30/EU (Elektromagnetická kompatibilita)  
2011/65/EU (Směrnice o omezení používání nebezpečných látek)

Posouzení shody bylo provedeno podle následujících norem:  
EN 55015:2013+A1:2015  
EN 61547:2009  
EN 61000-3-3:2013

Mnichovice, 1.9.2020

Mgr. Michal Pobežal

Generální ředitel Mounfield a.s.



### EU PROHLÁŠENÍ O SHODĚ

My, Mounfield a.s., Mirošovická 697, CZ-251 64 Mnichovice, tímto prohlašujeme na svou výlučnou odpovědnost, že níže uvedený produkt:

#### CYKLOCOMPUTER

Číslo zboží	Popis	Model
4K0Z2139	Cyklocomputer bezdrátový, 19 F	JY-M33-GW

je ve shodě s požadavky evropských směrnic:  
2014/53/EU (Rádiové zařízení)  
2014/30/EU (Elektromagnetická kompatibilita)  
2011/65/EU (Směrnice o omezení používání nebezpečných látek)

Posouzení shody bylo provedeno podle následujících norem:  
EN 50669:2017  
EN 62368-1:2014+A1:2017  
ETSI EN 301 489-1/-3  
ETSI EN 300 330 V2.1.1  
EN 61000-6-3:2007+A1:2011+AC:2012  
EN 61000-6-1:2007

Mnichovice, 4.5.2020

Mgr. Michal Pobežal

Generální ředitel Mounfield a.s.



Použitá elektrická zařízení a baterie nepatří do běžného domovního odpadu, likvidujte je na k tomu určených sběrných místech. Informace o provozovaných sběrných místech vám poskytnou místní úřady. Při likvidaci elektrických zařízení a baterií na skládkách hrozí únik nebezpečných látek do spodních vod a jejich následné proniknutí do potravního řetězce, což může ohrozit vaše zdraví.

