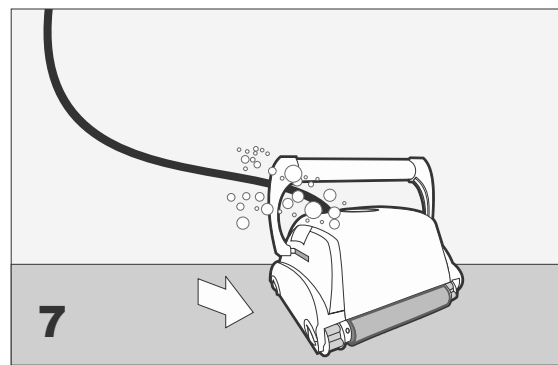
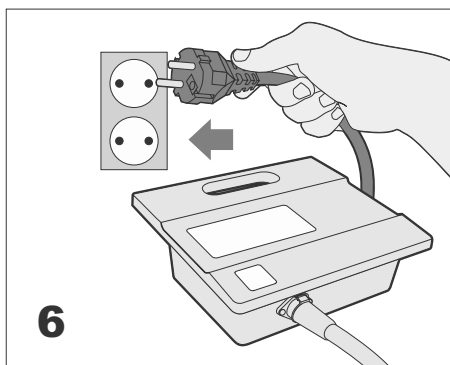
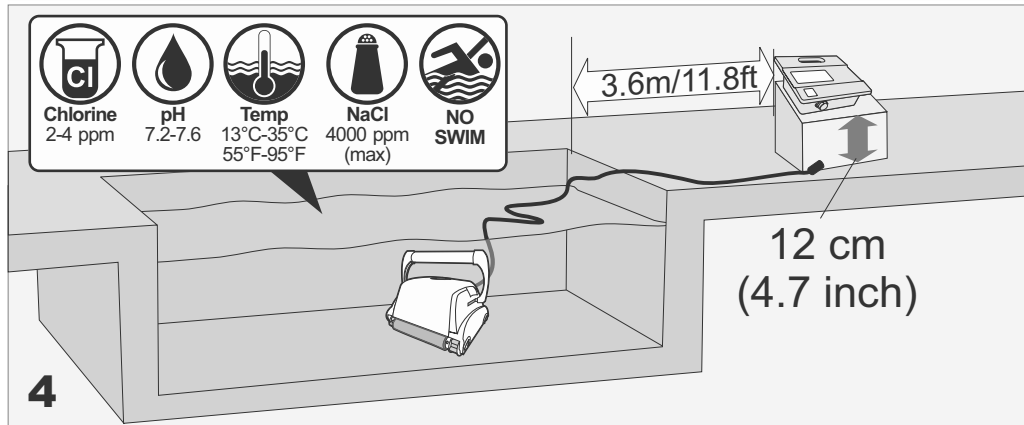
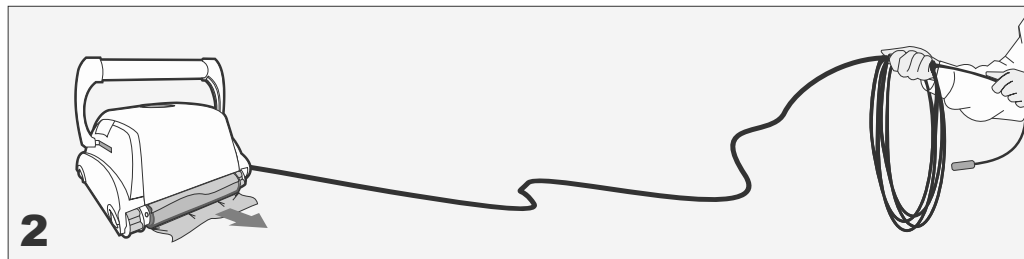
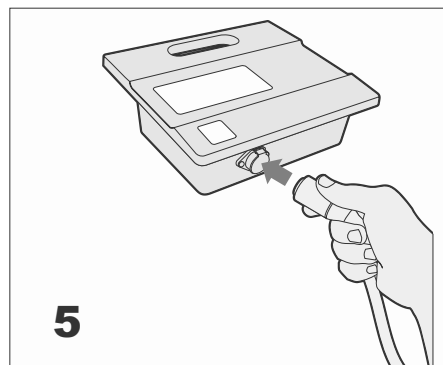
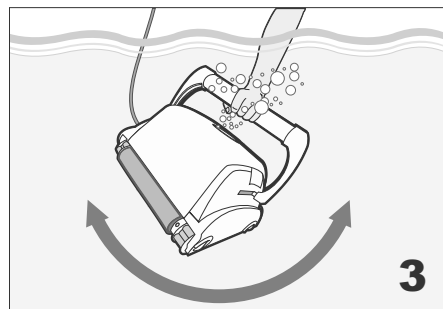
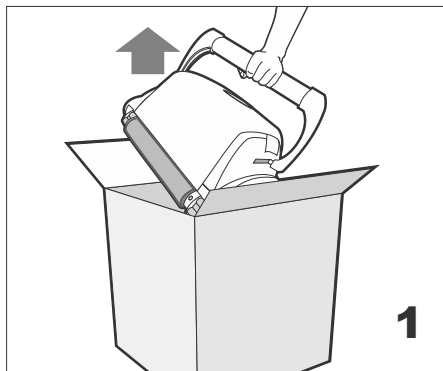


Quick start guide
Stručný průvodce
Stručný sprievodca



Popis systému

Čisticí robot čistí podlahu bazénu a stěny a sbírá tak nečistoty do svých vnitřních filtrů. Tento uživatelský návod popisuje používání čisticího robota, včetně postupů čištění, údržby a ukládání.

Poznámka: Tento návod se týká několika modelů čisticích robotů. Součásti pro jednotlivé modely se mohou lišit.

Jak čisticí robot čistí váš bazén

Po umístění do bazénu a zapnutí čisticí robot pracuje podle programu nastaveného přes napájecí a ovládací jednotku.

Čisticí robot se pohybuje po dnu a stěnách bazénu tak, aby pokryl celý jejich povrch. Když čisticí robot dokončí svůj program, zůstane neaktivní na dně bazénu.

Poznámka: Čištění stěn je volitelná funkce. Když je funkce čištění stěn povolena, čisticí robot se pohybuje po stěnách v intervalech nastavených vnitřním programem. Schopnost čisticího robota pohybovat se po schodech v plaveckém bazénu závisí na geometrii a materiálu schodů.

Provozní podmínky

Čisticí robot je určen pro použití v plaveckých bazénech za následujících podmínek:

- Rozsah teplot od 13 °C do 35 °C, doporučená teplota je mezi 22 °C a 32 °C.
- pH vody: 7,0 – 7,6
- Obsah chloru: bazén udržovaný podle pokynů výrobce (doporučených je 2–4 ppm).

Poznámka: Nedodržení požadavků na parametry vody podle doporučených provozních podmínek může zabránit správné funkci čisticího robota. Vyjměte čisticího robota z vody, když provádíte „Šokovou chemickou úpravu“ vody v bazénu.

Popis systému

Čistiaci robot čistí podlahu bazéna a steny a zbiera tak nečistoty do svojich vnútorných filtrov. Tento uživatelský návod popisuje používanie čistiaceho robota, vrátane postupov čistenia, údržby a ukladania.

Poznámka: Tento návod sa týka niekoľkých modelov čistiacich robotov. Súčasti pre jednotlivé modely sa môžu líšiť.

Ako čistiaci robot čistí váš bazén

Po umiestnení do bazéna a zapnutí čistiaci robot pracuje podľa programu nastaveného cez napájaciu a ovládaciu jednotku.

Čistiaci robot sa pohybuje po dne a stenách bazéna tak, aby pokryl celý ich povrch. Keď čistiaci robot dokončí svoj program, zostane neaktívny na dne bazéna.

Poznámka: Čistenie stien je voliteľná funkcia. Keď je funkcia čistenie stien povolená, čistiaci robot sa pohybuje po stenách v intervaloch nastavených vnútorným programom. Schopnosť čistiaceho robota pohybovať sa po schodoch v plaveckom bazéne závisí na geometrii a materiálu schodov.

Prevádzkové podmienky

Čistiaci robot je určený na použitie v plaveckých bazénoch za nasledujúcich podmienok:

- - Rozsah teplôt od 13 °C do 35 °C, doporučená teplota je medzi 22 °C a 32 °C.
- - pH vody: 7,0 – 7,6
- - Obsah chlóru: bazén udržiavaný podľa pokynov výrobcu (doporučených je 2–4 ppm).

Poznámka: Nedodržanie požiadaviek na parametre vody podľa doporučených prevádzkových podmienok, môže zabrániť správnej funkcii čistiaceho robota. Vyberte čistiaceho robota z vody, keď robíte „Šokovú chemickú úpravu“ vody v bazéne.

System Overview

The robotic cleaner sweeps the pool floor and walls to collect dirt and debris into its internal filters. This user manual explains how to operate the robotic cleaner, including cleaning, maintenance and storage procedures.

Note: This manual reviews several robotic cleaner models. There are some variations in components according to specific model.

How the Robotic Cleaner Cleans Your Pool

After the robotic cleaner is placed in the pool and activated, it operates according to the program set via the power and control unit. The robotic cleaner moves along the floor and walls of the pool, covering the entire area of the pool floor and walls. When the robotic cleaner has finished its program, it remains inactive on the pool floor.

Note: Wall climbing is an optional feature. When the wall climbing feature is enabled, the robotic cleaner climbs the wall at intervals according to its internal program. The robotic cleaner ability to climb over stairs in swimming pool is subject to stair geometry and material.

Operating Conditions

The robotic cleaner is intended for use in swimming pools in the following conditions:

- - Temperatures ranging from 13°C-35°C (55°F-95°F), recommended temperature is between 22°C-32°C (72°F-90°F).
- - Water pH : 7.2 - 7.6
- - Chlorine level: pool is maintained according to the pool manufacturer's instructions. (recommended 2-4 ppm)

Note: Failure to maintain the pool according to the recommended operating conditions could prevent the robotic cleaner from functioning properly. Remove the cleaner out of water when performing "Chemical Shock Treatment" to the pool water.