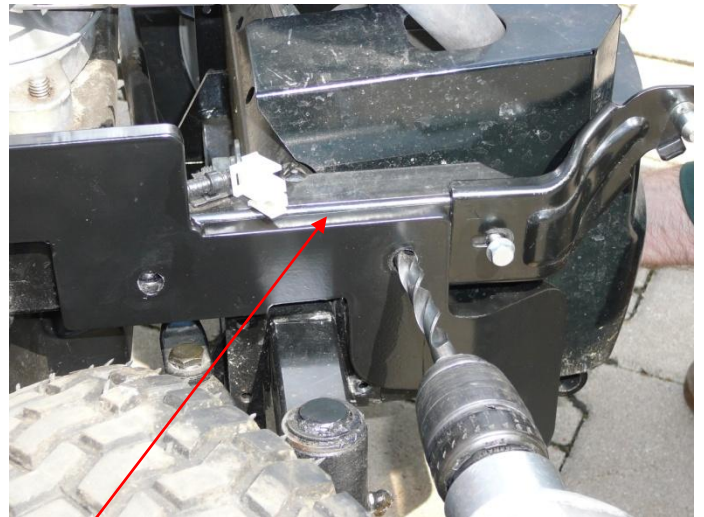


## Návod pro montáž rámu XDC 140 HD (PDC 140)



1. Odpojte přívodní kabel. Odmontujte kapotu i s držáky.



2. Nasad'te rám zepředu a přichy'te volný držák kapoty. Rám umístěte za držák kapoty před nápravu, nahoře rovnoběžně s šasím. Vyrvejte otvor.



3. Vložte šroub, podložku a matici a rukou dotáhněte.



4. Vyrvejte druhý otvor na druhé straně, vložte šroub se zápusťnou hlavou.

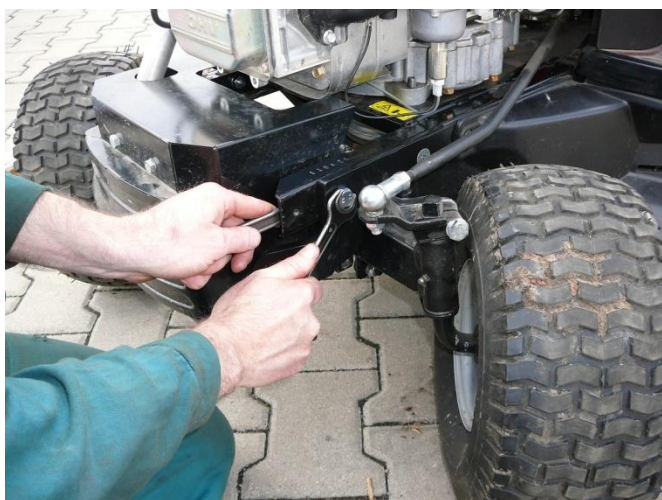




5. Podložte levé přední kolo 8 cm podložkou. Rám umístěte za držák před nápravu, nahoře rovnoběžně se šasím. Vyrvejte třetí otvor a vložte šroub.



6. Vyndejte podložku pod kolem a vyvrtejte čtvrtý otvor.



7. Dotáhněte řádně všechny šrouby klíčem



8. Dotáhněte i zápuštný šroub imbusem.



9. Namontujte zpět kapotu s držáky. Zapojte kabel.



10. Nasad'te radlici a zajistěte závlačkou.