

Základní požadavky pro vyhotovení betonové dnové desky pro zahradní bazény AZURO VARIO / IBIZA FAMILY

Úvod

Jako podklad pod bazénem AZURO stačí řádně zhutněná plocha zeminy, tak jak je to popsáno v **Pokynech pro stavební přípravu zahradních bazénů**. Betonová dnová deska je alternativou, která umožňuje vyšší míru rovinnosti a tvrdosti dna bazénu. Je nutno si ale uvědomit, že tím dojde k prodražení realizace stavby bazénu.

Obecně řečeno, pro konstrukci bazénu AZURO betonová deska pod bazénem být nemusí. Je však nezbytné provést obsyp betonem kolem stěny bazénu, a to z důvodu zajištění stability konstrukce bazénu po zapuštění do země (viz **Pokyny pro stavební přípravu zahradních bazénů**).

Důležité:

Nejprve si prostudujte Pokyny pro stavební přípravu zahradních bazénů a postupujte podle nich. Tato příloha popisuje variantu betonové dnové desky pod bazénem. Všechny ostatní části instalace bazénu, popsané v Pokynech, zůstávají v platnosti.

Popis

Betonová dnová deska by měla být cca 15 cm silná, z betonářské směsi C16/20 (dříve B20), armovaná betonářskou KARI sítí (oka 15x15 cm s průměrem výztuhy 6-8 mm).

Přípravné práce

Při výběru stanoviště a přípravě podkladu postupujte podle **Pokynů pro stavební přípravu zahradních bazénů**. V případě pochybnosti o únosnosti podloží nebo o hydrogeologických podmínkách doporučujeme posouzení odborníka-statika.

Důležité je také stanovení základní (nulové) úrovně stavby, tj. výšky, ke které budou vztahovány výškové kóty všech úprav, souvisejících s instalací bazénu.

Výkop a plocha pro umístění bazénu musí být vyhotoveny podle rozměrových náčrtků staveniště pro konkrétní model bazénu. Tyto rozměry jsou uvedeny v **Pokynech pro stavební přípravu zahradních bazénů**. Pro přehlednost jsou zjednodušeně uvedeny také v tabulce u **Nákresu 1**. Tyto rozměry platí i pro nadzemní provedení bazénu bez zapuštění do země.

Stavební práce – betonáž

Podle kvality podloží je možno vyztužit dno štěrkovým podsypem tl.50mm. Na pevném rostlém terénu není štěrkové lože potřeba.

Následně se provede betonáž desky dna v tl. 15 cm betonem C16/20 (dříve B20) s vyztužením KARI sítí při horním okraji desky (viz **Nákres 2**). Důležité je, aby KARI síť zpevňovala celou plochu dnové desky až do kraje, včetně oblasti pro umístění šikmých vzpěr.

Povrch dnové desky musí být dokonale vodorovný a kletovaný ocelovým hladítkem.

Další práce je možné provádět až po vytvrdnutí železobetonové desky, tj. po minimálně 7 dnech.

Doporučení pro montáž

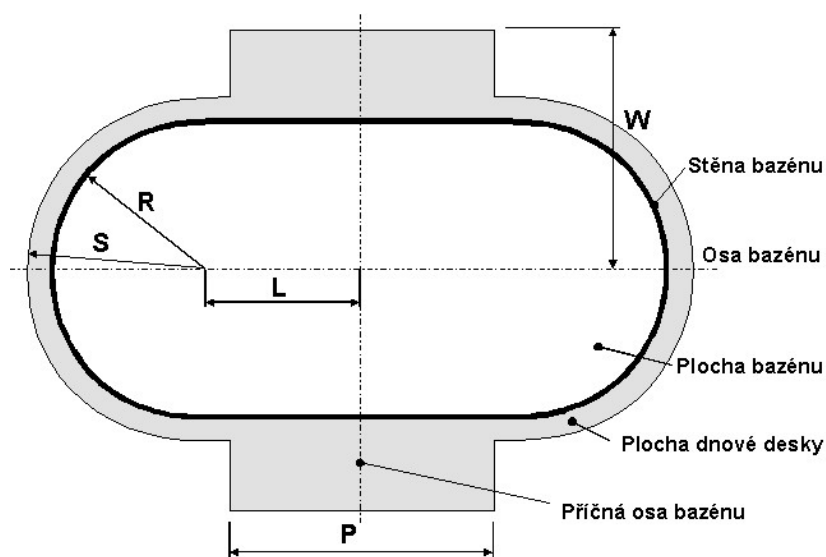
Oválné bazény jsou vybaveny příčnými ocelovými pásy, které jsou položeny na dně bazénu. Tyto pásy jsou nezbytným konstrukčním prvkem oválných bazénů. Aby tyto pásy nebyly pod bazénovou fólií vidět, doporučuje se po montáži konstrukce bazénu, před instalací geotextilní podložky a fólie pokrýt dnovou desku uvnitř bazénu max. 2 cm silnou vrstvou jemně prosátého písku. Mějte tento písek připravený.

Závěr

Doporučujeme domluvit se na tomto postupu s pracovníky prodejny, která bude bazén instalovat. Můžete zde také získat další užitečné informace a doporučení pro zapuštění bazénu.

Mountfield a.s.

NÁKRESY



Legenda:

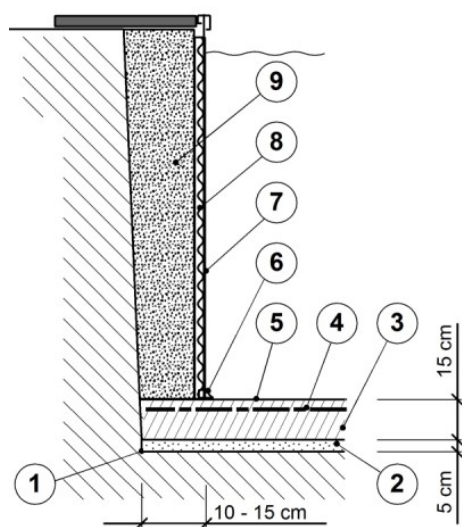
- P, W ... rozměry oblasti šikmých vzpěr*
L ... vzdálenost středu polokruhu od příčné osy bazénu
R ... poloměr bazénu (čela)
S ... poloměr paty výkopu (dnové desky)

Nákres 1, půdorys dnové desky

bazén rozměr	kruhový								oválný		
	V1	V2	V3	V4	V5	500	501	502	V6	V7	V8
R	180	230	230	275	320	200	250	300	183	183	229
S (min)	195	245	245	290	335	215	265	315	200	200	245
L	-	-	-	-	-	-	-	-	91,5	183	229
P	-	-	-	-	-	-	-	-	60	300	365
W	-	-	-	-	-	-	-	-	300	300	350

Poznámka: Rozměry jsou uvedeny v cm.

Poznámka: Rozměr P je oproti údaji v **Pokynech pro stavební přípravu zahradních bazénů** zmenšen tak, aby na vnější straně krajních šikmých vzpěr byl prostor cca 30 cm.



Legenda:

- 1 ... pata výkopu
- 2 ... štěrkový podsyp tl. 5 cm
- 3 ... dnová betonová deska tl. 15 cm
- 4 ... výztuž dnové desky, kari síť $\varnothing 6$ mm nebo $\varnothing 8$ mm, oka 15x15 cm
- 5 ... geotextilní podložka
- 6 ... spodní lišta
- 7 ... fólie a stěna bazénu
- 8 ... nopová fólie
- 9 ... obsyp betonem (po napuštění bazénu vodou)

Nákres 2, boční řez dnové desky a obsypu