


Návod k použití

Svítidlo LUGO JL-831-Q

Děkujeme, že jste si zakoupili toto osvětlení. Naším cílem je navrhovat výrobky co nejlepší kvality, abyste dostali pro vaše potřeby co nejlepší výrobek.

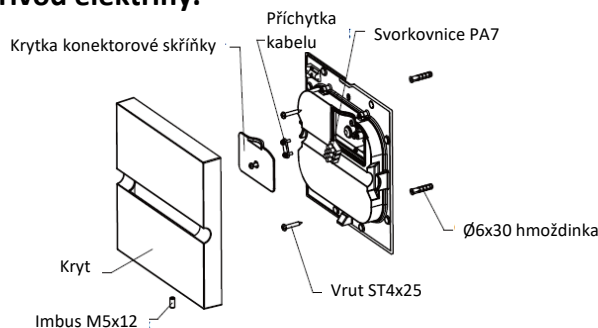
⚠ Varování: Abyste se vyhnuli nehodám, které ohrožují osobní bezpečnost, jako je poškození zařízení, úraz elektrickým proudem a požár, proveďte instalaci a používejte zařízení přesně podle návodu k použití. Neupravujte ani neměňte součásti sami.

Požadavky na montáž:

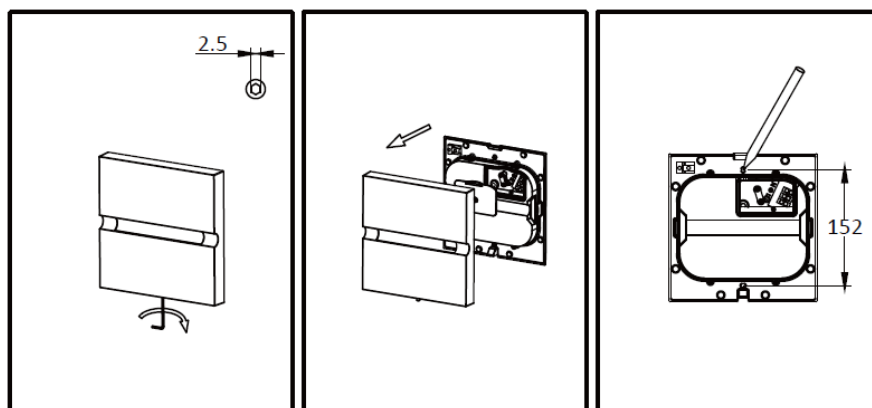
1. Svítidla nejsou vhodná pro instalaci na hořlavý materiál. 
2. Nepoužívejte svítidla v případech, kde může zdroj napětí přesáhnout stanovený rozsah napětí (povolený rozsah AC 230 V ± 10 %, frekvence 50 Hz).
3. Neinstalujte svítidla nad objekty s vysokou teplotou, jako jsou kamna, radiátory, horkovzdušné rozvody, atd.
4. Budova, ve které je instalováno zařízení, by měla odpovídat národním standardům. Neinstalujte svítidla do nebezpečných nebo nezkolaudovaných budov.
5. Při prohlídkách nebo opravách svítidel svěřte práci kvalifikovanému elektrikáři.
6. V případě jakékoliv závady svítidla, odpojte elektřinu a obraťte se na prodejce, který by vám mohl nabídnout model označený na štítku svítidla.

Montáž

⚠ Varování: Abyste se vyhnuli úrazu elektrickým proudem, je třeba před montáží vypnout přívod elektřiny.



1. Vyměňte imbusový šroub M5x12 pomocí imbusového klíče 2,5 mm. (Obr.1)
2. Odstraňte kryt a krytku konektorové skříňky. (Obr.2)

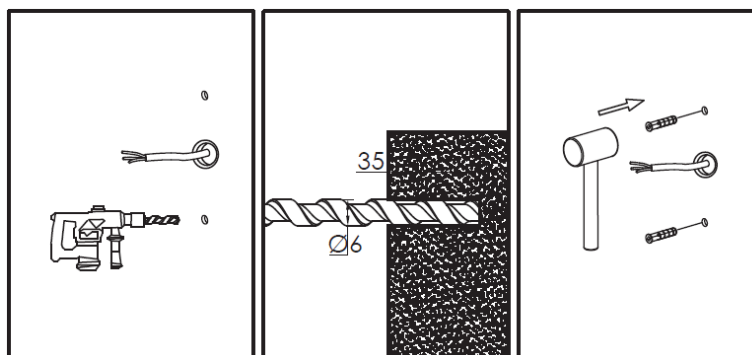


Obr.1

Obr.2

Obr.3

3. Umístění montážního otvoru lampy: Umístěte instalační desku na požadované místo a označte montážní otvory kroužkem pomocí tužky. (Obr.3)
4. Použijte příklepovou vrtačku (s vrtákem o průměru 6 mm) do hloubky vrtání 30 mm. (Obr.4, Obr.5)

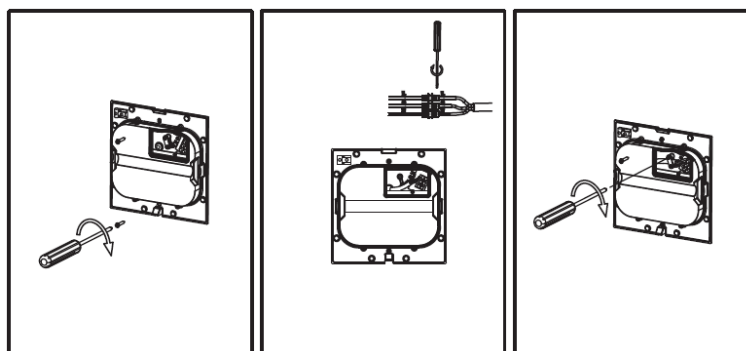


Obr.4

Obr.5

Obr.6

5. Zatlučte plastové hmoždinky do stěny. (Obr.6)
6. Vodiče protáhněte otvorem v tělese lampy, poté upevněte těleso lampy dvěma vruty ST4 x 25. (Obr.7)
7. Připojte vodiče do svorkovnice a řádně je zajistěte. Přitiskněte vodiče pomocí příchytky kabelu. (Obr.8, Obr.9)

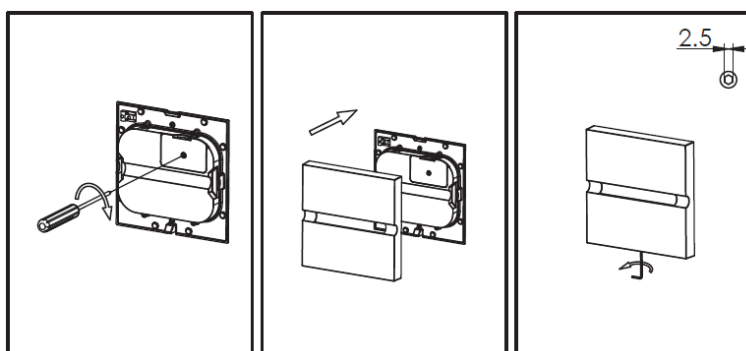


Obr.7

Obr.8

Obr.9

8. Nasadte krytku konektorové skříňky (Obr.10)
9. Nasadte kryt k tělesu lampy seshora směrem dolů. K upevnění použijte imbusový šroub M5x12. (Obr.11, Obr.12)



Obr.10

Obr.11

Obr.12

10. K otestování světlo zapněte.
11. Pokud se osvětlení nerozsvítí, zkontrolujte, zda jsou vodiče správně připojeni, nebo jestli není problém se špatným kontaktem.
Varování: Před kontrolou připojení vodičů vypněte přívod elektrické energie.

⚠ Varování: Před manipulací s vodiči musí být vždy vypnut přívod elektrického proudu.

Pro bezpečné a účinné používání výrobku je nutné jej pravidelně čistit a kontrolovat (jednou za půl roku). Při čištění svítidla odpojte elektřinu a poté otřete svítidlo měkkým vlhkým hadříkem, který byl ponořen do mýdlové vody a vyždímán. Poté jej otřete suchou utěrkou. K čištění přípravků nepoužívejte jiné prostředky, jinak mohou svítidla změnit zbarvení nebo se poškodit.

ZÁRUKA

Výrobce poskytuje na výrobky 2-letou záruku od data prodeje na výrobní závady. Záruka je určena pro použití svítidel v domácnosti.

Záruka je platná pouze pro výrobky, které jsou nainstalovány v souladu s místními předpisy a též v souladu s příloženým návodem k použití. Nevztahuje se na výrobky, které byly nainstalovány nesprávně, nebo byly nesprávně používány. Výrobek nebo jeho část může být vyžádána pro kontrolu a ověření oprávněnosti reklamace.

Tato záruka se nevztahuje na běžné opotřebení, zneužití, nedbalost, vandalismus, nesprávnou údržbu (povrchové poškození v důsledku chemických vlivů nebo čisticích prostředků včetně, použití čisticích prostředků obsahujících brusiva, alkoholu nebo jiných organických rozpouštědel) nesprávnou manipulaci, nehodu. Též se nevztahuje na požár, záplavy, krádeže, živelné pohromy, nedostatečnou péči nebo změnu výrobku. Nevztahuje se na žádné příslušenství, které je součástí výrobku, tj. včetně žárovek nebo baterií.

Záruka se nevztahuje na manipulaci, práci, přepravu nebo jiné náklady spojené s instalací nebo výměnou výrobku. Tato omezená záruka platí pouze v zemi zakoupení výrobku a pouze u autorizovaných prodejců výrobce.

Výrobce nenese žádnou odpovědnost za jakékoli přímé nebo následné škody nebo zranění související s používáním tohoto výrobku vyplývající z nesprávného použití nebo instalace tohoto výrobku.


Návod na použitie

Svietidlo LUGO JL-831-Q

Ďakujeme, že ste si zakúpili toto osvetlenie. Naším cieľom je navrhovať výrobky čo najlepšej kvality, aby ste dostali pre vaše potreby čo najlepší výrobok.

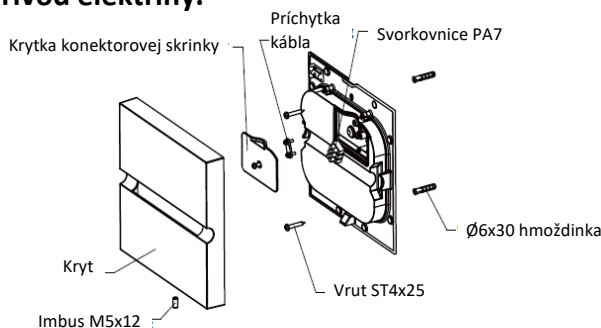
⚠ Varovanie: Aby ste sa vyhli nehodám, ktoré ohrozujú osobnú bezpečnosť, ako je poškodenie zariadenia, úraz elektrickým prúdom a požiar, vykonajte inštaláciu a používajte zariadenie presne podľa návodu na použitie. Neupravujte ani nemeňte diely sami.

Požiadavky na montáž:

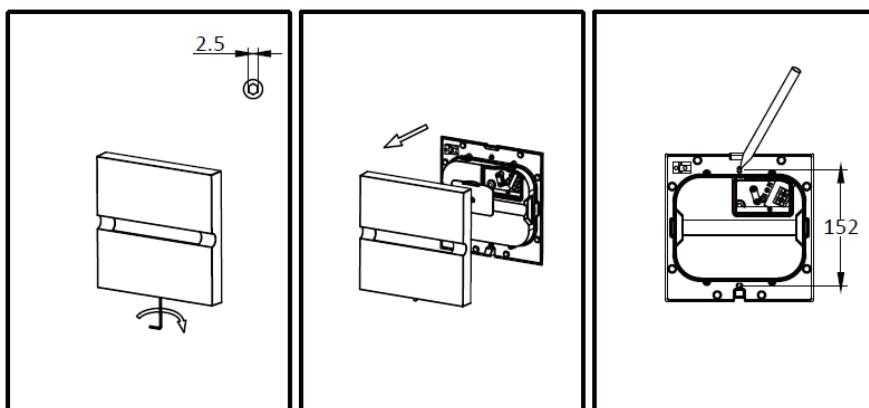
1. Svetidlá nie je vhodné inštalovať na horľavý materiál. 
2. Nepoužívajte svietidlá v prípadoch, kde môže zdroj napätia presiahnuť stanovený rozsah napätia (povolený rozsah AC 230 V \pm 10 %, frekvencia 50 Hz).
3. Neinštalujte svietidlá nad objekty s vysokou teplotou, ako sú pece, radiátory, teplovzdušné rozvody, atď.
4. Budova, v ktorej je inštalované zariadenie, by mala zodpovedať národným štandardom. Neinštalujte svietidlá do nebezpečných alebo neskolaudovaných budov.
5. Pri prehlídkach alebo opravách svetiel zverte prácu kvalifikovanému elektrikárovi.
6. V prípade akejkoľvek poruchy svietidla, odpojte elektrinu a obráťte sa na predajcu, ktorý by vám mohol ponúknuť model označený na štítku svietidla.

Montáž

⚠ Varovanie: Aby ste sa vyhli úrazu elektrickým prúdom, je potrebné pred montážou vypnúť prívod elektriny.



1. Vyberte imbusovú skrutku M5x12 pomocou imbusového kľúča 2,5 mm. (Obr.1)
2. Odstráňte kryt a krytku konektorovej skrinky. (Obr.2)

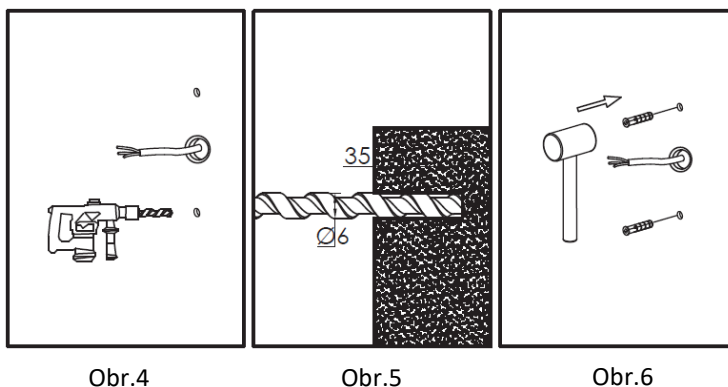


Obr.1

Obr.2

Obr.3

3. Umiestnenie montážneho otvoru lampy: Umiestnite inštalačnú dosku na požadované miesto a označte montážne otvory krúžkom pomocou ceruzky. (Obr.3)
4. Použite príklepovú vŕtačku (s vrtákom s priemerom 6 mm) do hĺbky vŕtania 30 mm. (Obr.4, Obr.5)

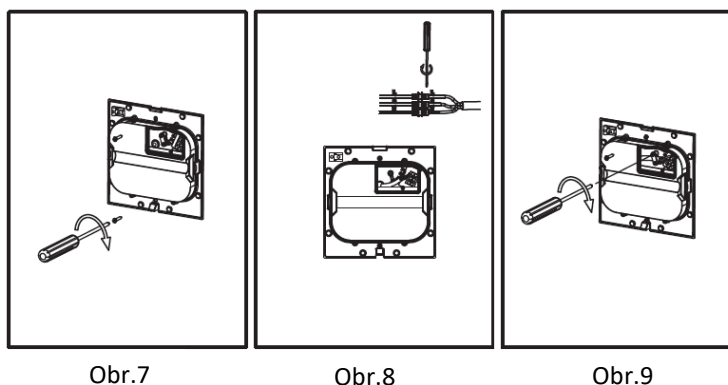


Obr.4

Obr.5

Obr.6

5. Zatlačte plastové hmoždinky do steny. (Obr.6)
6. Vodiče pretiahnite otvorom v telese lampy, potom upevnite teleso lampy dvoma vrutmi ST4 x 25. (Obr.7)
7. Pripojte vodiče do svorkovnice a poriadne ich zaistite. Pritisnite vodiče pomocou príchytky kábla. (Obr.8, Obr.9)

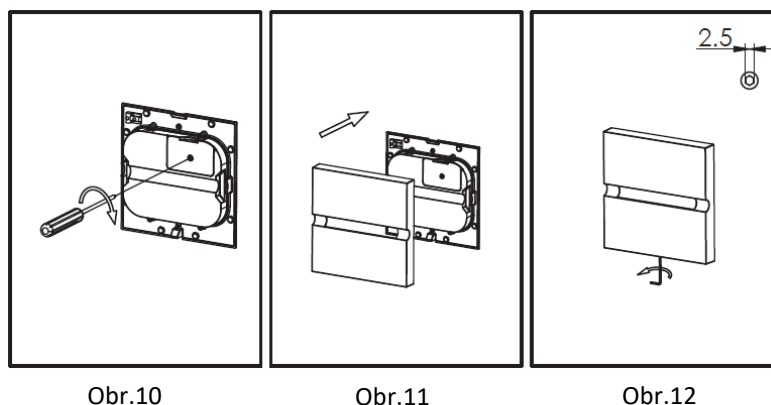


Obr.7

Obr.8

Obr.9

8. Nasadte krytku konektorovej skrinky (Obr.10)
9. Nasadte kryt k telesu lampy zhora smerom nadol. Na upevnenie použite imbusovú skrutku M5x12. (Obr.11, Obr.12)



Obr.10

Obr.11

Obr.12

10. Na otestovanie svetlo zapnite.
11. Pokiaľ sa osvetlenie nerozsvieti, skontrolujte, či sú vodiče správne pripojené, alebo či nie je problém so zlým kontaktom.
Varovanie: Pred kontrolou pripojenia vodičov, vypnite prívod elektrickej energie.

⚠ Varovanie: Pred manipuláciou s vodičmi musí byť vždy vypnutý prívod elektrického prúdu.

Pre bezpečné a účinné používanie výrobku je potrebné ho pravidelne čistiť a kontrolovať (jeden krát za pol rok). Pri čistení svietidla odpojte elektrinu a potom utrite svietidlo mäkkou vlhkou handričkou, ktorá bola ponorená v mydlovej vode a vyžmýkaná. Potom ho utrite suchou utierkou. Na čistenie zariadenia nepoužívajte žiadne prostriedky, pretože môžu svietidlá zmeniť zafarbenie alebo sa poškodiť.

ZÁRUKA

Výrobca poskytuje na výrobky 2-ročnú záruku od dátumu predaja na výrobné chyby. Záruka je určená na používanie svietidiel v domácnosti.

Záruka je platná len na výrobky, ktoré sú nainštalované v súlade s miestnymi predpismi a tiež v súlade s priloženým návodom na použitie. Nevzťahuje sa na výrobky, ktoré boli nainštalované nesprávne alebo boli nesprávne používané. Výrobok alebo jeho časť môže byť vyžiadaný ku kontrole na overenie oprávnenosti reklamácie.

Táto záruka sa nevzťahuje na bežné opotrebenie, zneužitie, nedbalosť, vandalizmus, nesprávnu údržbu (povrchové poškodenie v dôsledku chemických vplyvov alebo čistiacich prostriedkov vrátane, použitie čistiacich prostriedkov obsahujúcich brusivá, alkohol alebo iné organické rozpúšťadlá) nesprávnu manipuláciu, nehodu. Tiež sa nevzťahuje na požiar, záplavy, krádeže, živelné pohromy, nedostatočnú starostlivosť alebo zmenu výrobku. Nevzťahuje sa na žiadne príslušenstvo, ktoré je súčasťou výrobku, t. j. vrátane žiaroviek alebo batérií.

Záruka sa nevzťahuje na manipuláciu, prácu, prepravu alebo iné náklady spojené s inštaláciou alebo výmenou výrobku. Táto obmedzená záruka platí len v krajine zakúpenia výrobku a len u autorizovaných predajcov výrobcu.

Výrobca nenesie žiadnu zodpovednosť za akékoľvek priame alebo následné škody alebo zranenie súvisiace s používaním tohto výrobku vyplývajúce z nesprávneho použitia alebo inštalácie tohto výrobku.